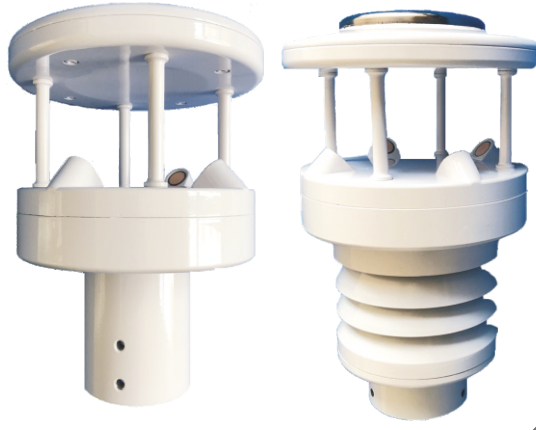


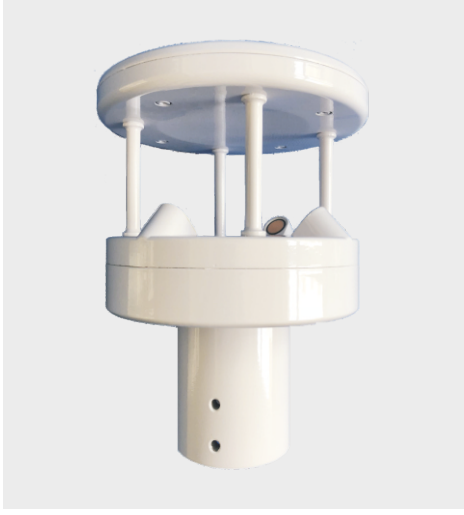
GENTEK
Elektronik



www.gentekelektronik.com.tr

**ULTRASONİK
METEOROLOJİ SENSÖRLERİ**

WXA100-02 Ultrasonik Rüzgar Hızı ve Yön Sensörü

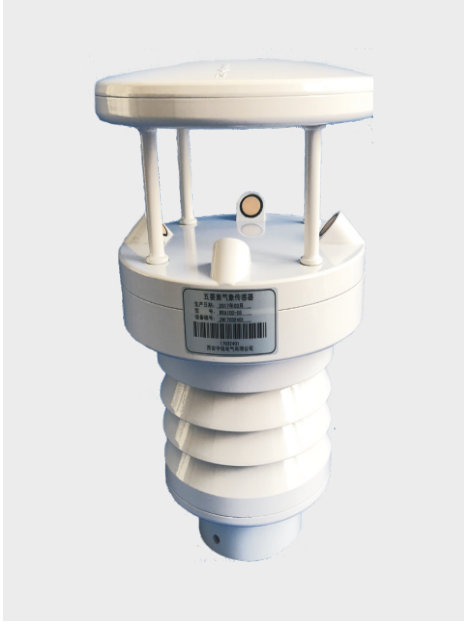
**Rüzgar hızı**

Aralık: 0-60 m / s
 Yanıt süresi: 0.25s
 Çıkış çözünürlüğü: 0.1m/s
 Hassasiyet: 10m/s de $\pm 3\%$

Rüzgar yönü

Aralık: 0-360°
 Tepki süresi: 0. 25s
 Çıkış çözünürlüğü: 0.1°
 Hassasiyet: $\pm 3^\circ$

WXA100-05 Hava İstasyonu Sensörü



Ölçüm parametreleri: Rüzgar hızı ve yönü, Hava Basıncı, Sıcaklık, Nem

Rüzgar hızı

Aralık: 0-60m / s
 Yanıt süresi: 0.25s
 Çıkış çözünürlüğü: 0.1s
 Hassasiyet: 10m/s de $\pm 3\%$

Rüzgar yönü

Aralık: 0-360°
 Yanıt süresi: 0.25s
 Çıkış çözünürlüğü: 0.1°
 Hassasiyet: $\pm 3^\circ$

Sıcaklık

Gözlem aralığı: -40 ... + 85 ° C (-40 ... + 185 ° F)
 Doğruluk: $\pm 0,3^\circ\text{C}$ ($\pm 0,5^\circ\text{F}$)

Bağıl nem

Gözlem aralığı: % 0 ... 100 Bağıl Nem
 Doğruluk: ± 3 Bağıl Nem
 Çıkış çözünürlüğü: % 0.1 RH

Hava basıncı

Gözlem aralığı: 10-1100 hpa
 Doğruluk: ± 0.3 hpa
 Çıkış çözünürlüğü: 0.1 hpa

WXA100-06 Hava İstasyonu Sensörü



Ölçüm parametreleri:
Rüzgar hızı ve yönü, hava basıncı, sıcaklık, RH, Yağmur

Rüzgar hızı

Aralık: 0-60m/s
Yanıt süresi: 0.25s
Çıkış çözünürlüğü: 0.1s
Hassasiyet: 10m/s de $\pm 3\%$

Rüzgar yönü

Aralık: 0-360°
Yanıt süresi: 0.25s
Çıkış çözünürlüğü: 0.1°
Hassasiyet: $\pm 3^\circ$

Sıcaklık

Gözlem aralığı: -40 ... + 85 ° C (-40 ... + 185 ° F)
Doğruluk: $\pm 0,3^\circ$ C ($\pm 0,5^\circ$ F)

Bağıl nem

Gözlem aralığı: 0 ... 100 %RH
Doğruluk: ± 3 %RH
Çıkış çözünürlüğü: 0.1 %RH

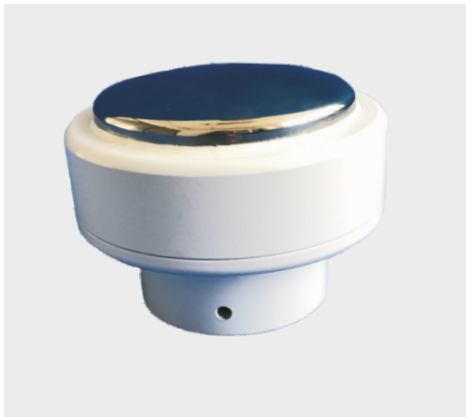
Hava basıncı

Gözlem aralığı: 10-1100hpa
Düzensizliği: ± 0.3 hpa
Çıkış çözünürlüğü: 0.1hpa

Yağmur

Gözlem aralığı: 0-500mm
Düzensizliği: ± 0.4 %
Çıkış çözünürlüğü: 0.01mm
Ölçüm yöntemi: Piezoelektrik

WXA100-ZRG



Ölçüm parametreleri: Yağmur

Tür: Piezoelektrik
Güç kaynağı: 12 •• 24VDC
Çalışma sıcaklığı: -40 ... + 85°C (-40 ... + 185 °F)
Bağıl nem: 0 .. 100 % RH
Barometrik basınç: 10 ... 1100 hPa
Güç tüketimi: 12VDC 10mA
Dijital çıkışlar: RS232 / RS485 / 0C
Protokoller: ASCII, Hexadecimal, Modbus
Gözlem aralığı: 0 ••• 500mm
Doğruluk: 0.01mm
Çıkış: $<\pm 4\%$

WXA100-07 Hava İstasyonu Sensörü



Ölçüm parametreleri:

Rüzgar hızı ve yönü, hava basıncı, sıcaklık, RB, Yağmur, Işık Yoğunluğu

Rüzgar hızı

Aralık: 0-60m/s

Yanıt süresi: 0.25s

Çıkış çözünürlüğü: 0.1s

Hassasiyet: 10m/s de $\pm 3\%$

Rüzgar yönü

Aralık: 0-360°

Yanıt süresi: 0.25s

Çıkış çözünürlüğü: 0.1°

Hassasiyet: $\pm 3^\circ$

Sıcaklık

Gözlem aralığı: -40 ... + 85 ° C (-40 ... + 185 ° F)

Doğruluk: $\pm 0,3^\circ$ C ($\pm 0,5^\circ$ F)

Bağıl nem

Gözlem aralığı: 0 ... 100 %RH

Doğruluk: ± 3 %RH

Çıkış çözünürlüğü: 0.1 %RH

Hava basıncı

Gözlem aralığı: 10-1100hpa

Düzensizliği: ± 0.3 hpa

Çıkış çözünürlüğü: 0.1hpa

Yağmur

Gözlem aralığı: 0-500mm

Düzensizliği: ± 0.4 %

Çıkış çözünürlüğü: 0.01mm

Ölçüm yöntemi: Piezoelektrik

Işık şiddeti

Gözlem aralığı: 0-200000LUX

Doğruluk: ± 0.5 %

Çıkış çözünürlüğü: 0.01LUX

Ölçüm yöntemi: Filtreli silikon Fotovoltaik

WXA100-08 Hava İstasyonu Sensörü



Ölçüm parametreleri:

Rüzgar hızı ve yönü, hava basıncı, sıcaklık, RH,

Yağmur, PM2.5, PM10, gürültü

Rüzgar hızı

Aralık: 0-60m/s

Yanıt süresi: 0.25s

Çıkış çözünürlüğü: 0.1s

Hassasiyet: 10m/s de $\pm 3\%$

Rüzgar yönü

Aralık: 0-360°

Yanıt süresi: 0.25s

Çıkış çözünürlüğü: 0.1°

Hassasiyet: $\pm 3^\circ$

Sıcaklık

Gözlem aralığı: -40 ... + 85 ° C (-40 ... + 185 ° F)

Doğruluk: $\pm 0,3^\circ$ C ($\pm 0,5^\circ$ F)

Bağıl nem

Gözlem aralığı: 0 ... 100 %RH

Doğruluk: ± 3 %RH

Çıkış çözünürlüğü: 0.1 %RH

Hava basıncı

Gözlem aralığı: 10-1100hpa

Düzensizliği: ± 0.3 hpa

Çıkış çözünürlüğü: 0.1hpa

PM2.5

Gözlem aralığı: 0-1000ug / m3

Doğruluk: ± 10 ug / m3 @ 0-100ug / m3

± 10 % @ 100-500ug / m3

± 15 % @ 500-1000ug / m3

Çıkış çözünürlüğü: 1 ug / m3

PM10

Gözlem aralığı: 0-1000ug / m3

Doğruluk: ± 15 ug / m3 @ 0-100ug / m3

± 15 % @ 100-1000ug / m3

Çıkış çözünürlüğü: 1 ug / m3